

附录 C
(资料性附录)

三聚氰胺、三聚氰酸一酰胺、三聚氰酸二酰胺和三聚氰酸在小麦粉、
玉米粉、大米粉中的添加回收率及精密度

表 C.1 回收率及精密度数据

待测物名称	添加浓度/(mg/kg)	回收率/%	精密度/%
三聚氰酸	2.0	80.05~111.65	9.00~14.34
	4.0	80.41~112.53	8.41~10.14
	10.0	81.08~112.08	8.36~9.90
三聚氰酸二酰胺	2.0	81.50~108.65	5.14~9.46
	4.0	83.18~106.05	3.64~7.86
	10.0	79.88~106.23	7.68~8.84
三聚氰酸一酰胺	2.0	80.15~111.80	8.59~12.16
	4.0	83.13~111.95	5.04~8.68
	10.0	80.00~107.41	7.76~8.99
三聚氰胺	2.0	75.75~102.80	7.81~9.33
	4.0	73.10~96.10	4.54~9.27
	10.0	73.29~97.21	6.16~9.02

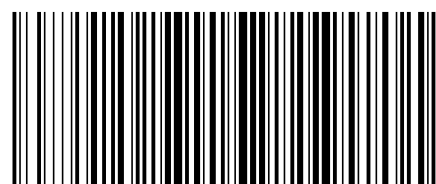


中华人民共和国国家标准

GB/T 22288—2008

植物源产品中三聚氰胺、三聚氰酸一酰胺、 三聚氰酸二酰胺和三聚氰酸的测定 气相色谱-质谱法

Determination of melamine, ammeline, ammelide and cyanuric
acid in original plant products—GC-MS method



GB/T 22288—2008

版权专有 侵权必究

*

书号:155066·1-34131

定价: 14.00 元

2008-08-12 发布

2008-12-01 实施

中华人民共和国国家质量监督检验检疫总局
中国国家标准化管理委员会 发布

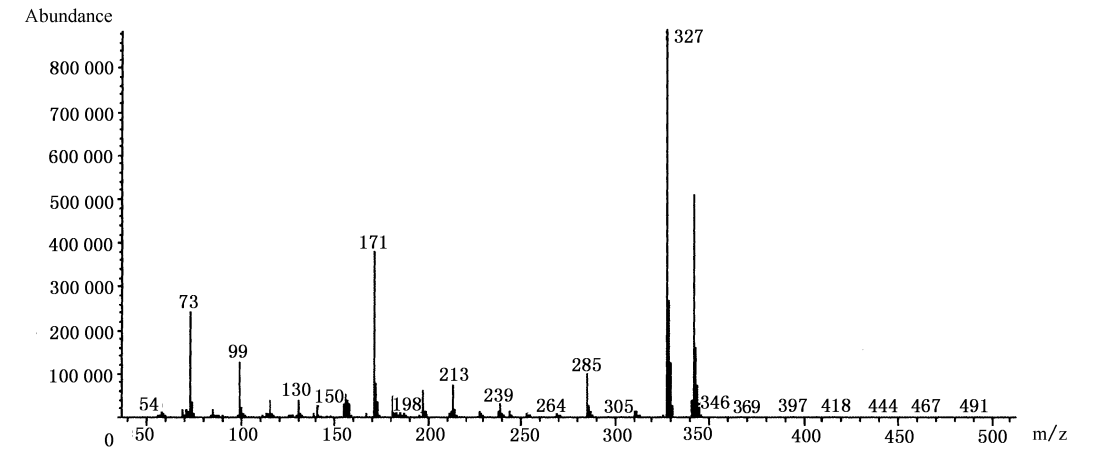


图 B.5 三聚氰胺标准物质衍生物质谱图

中 华 人 民 共 和 国
国 家 标 准
植 物 源 产 品 中 三 聚 氰 胺、三 聚 氰 酸 一 酰 胺、
三 聚 氰 酸 二 酰 胺 和 三 聚 氰 酸 的 测 定
气 相 色 谱-质 谱 法
GB/T 22288—2008

*

中 国 标 准 出 版 社 出 版 发 行
北 京 复 兴 门 外 三 里 河 北 街 16 号
邮 政 编 码：100045

网 址 www.spc.net.cn

电 话：68523946 68517548

中 国 标 准 出 版 社 秦 皇 岛 印 刷 厂 印 刷

各 地 新 华 书 店 经 销

*

开 本 880×1230 1/16 印 张 0.75 字 数 14 千 字

2008 年 11 月 第 一 版 2008 年 11 月 第 一 次 印 刷

*

书 号：155066·1-34131 定 价 14.00 元

如 有 印 装 差 错 由 本 社 发 行 中 心 调 换

版 权 专 有 侵 权 必 究

举 报 电 话：(010)68533533

前 言

本标准附录 A、附录 B 和附录 C 均为资料性附录。

本标准由国家认证认可监督管理委员会提出并归口。

本标准起草单位：中国检验检疫科学研究院、中华人民共和国江苏出入境检验检疫局。

本标准主要起草人：李淑娟、李刚、李建中、安娟、陈冬东、蔡会霞、丁涛、蒋原、彭涛、代汉慧、唐英章。

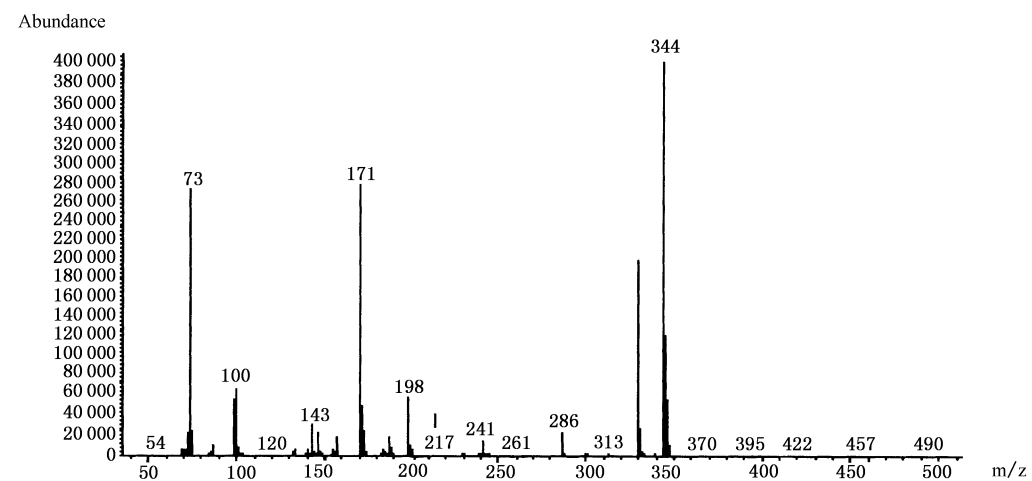


图 B.3 三聚氰酸二酰胺标准物质衍生物质谱图

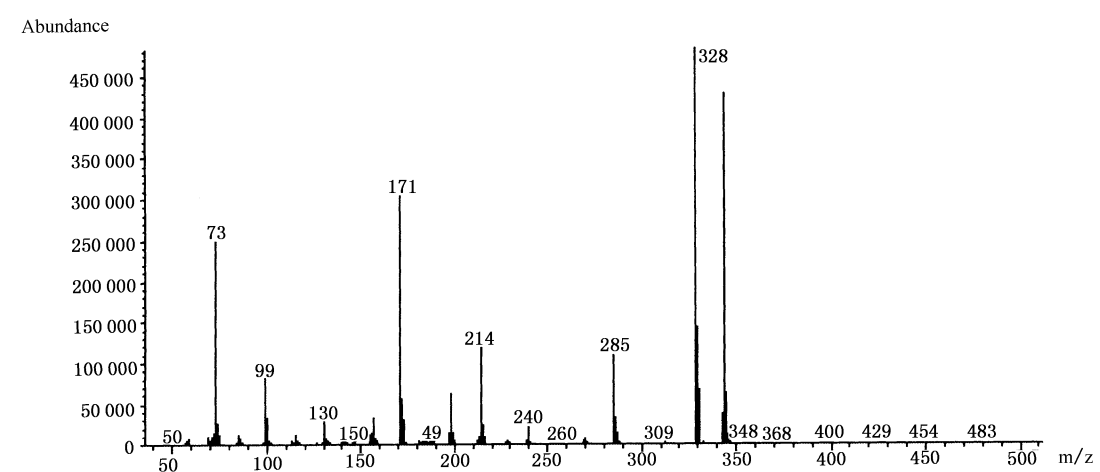


图 B.4 三聚氰酸一酰胺标准物质衍生物质谱图